

# Carnet d'observation et de suivi de l'élevage

## Notre élevage de

---



Date de début de l'élevage : \_\_\_\_\_



# Dessin d'observation du papillon Belle-Dame

Vue externe

Vue interne

Genre : \_\_\_\_\_

Taille : \_\_\_\_\_

# Recherche documentaire sur le papillon

Quels sont les attributs du papillon ?

---

---

---

A quelle classe d'animaux appartient-il ?

---

A quoi servent ses antennes ?

---

Que mange le papillon et comment fait-il ?

---

---

Quel est son cycle de vie ?

---

---

---

---

Quelle est sa durée de vie?

---

Qu'est-ce qu'une plante hôte ?

---

---

---

---

# Recherche documentaire sur le papillon

Pourquoi les papillons sont-ils importants ?

---

---

---

---

Quelles menaces pèsent sur eux ?

---

---

---

---

Comment les protéger ?

---

---

---

---

---

---

# Mode de vie du papillon Belle-Dame

## Recherche documentaire

Habitat :

---

---

---

Stratégie en hiver :

---

---

Durée de vie :

---

---

## Observations

---

---

---

---

---

---

---

---

---

---

# Alimentation du papillon Belle-Dame

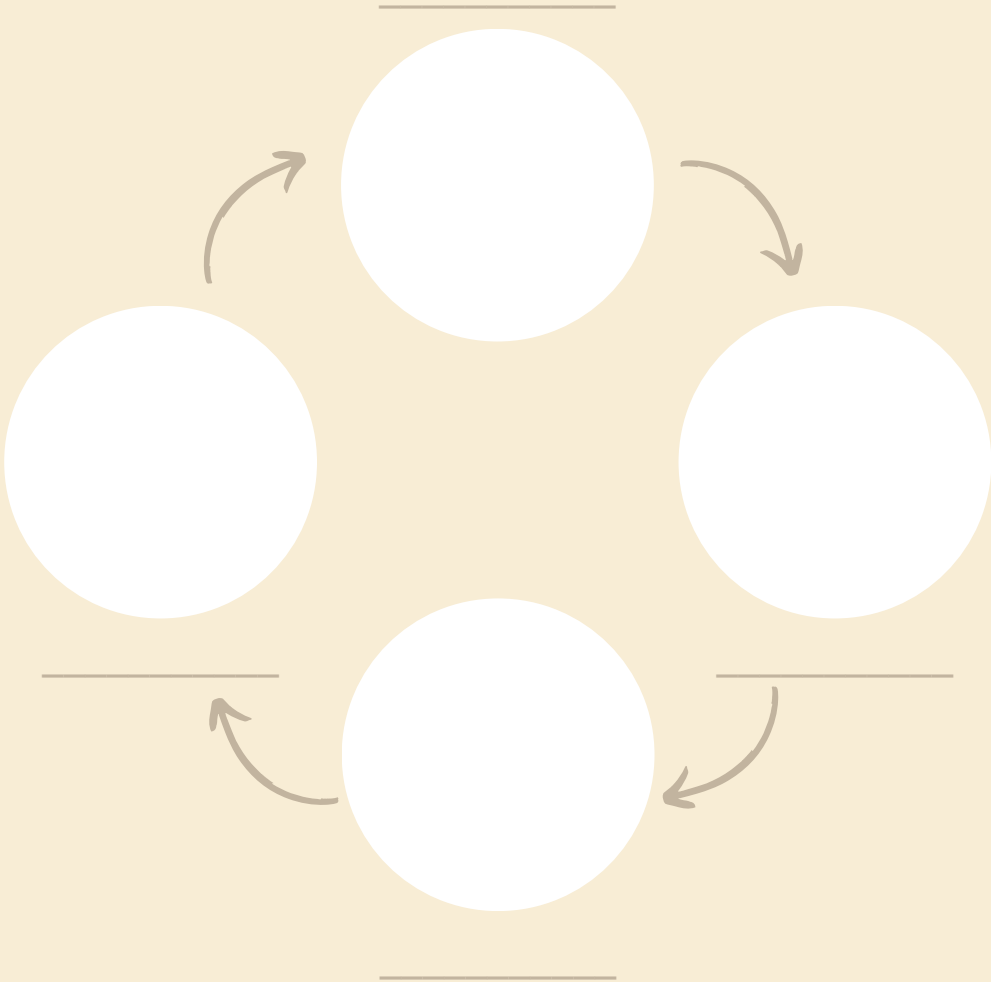
Recherche documentaire

La chenille Belle-Dame mange (plante hôte)

Le papillon Belle-Dame mange

Expériences		
Aliment testé	Dates	Observations

# Cycle de vie du papillon




# Morphologie du papillon

tête - trompe - 2 antennes - thorax - abdomen - 6 pattes -  
paire d'ailes antérieures - paire d'ailes postérieures

# Stades de développement

Les différents individus observés dans l'élevage



Date :

De la chenille à la chrysalide :

---

---


---

De la chrysalide au papillon :

---

---

---




Date :

Papillon : \_\_\_\_\_

---

---

---



Date :

# Croissance de la chenille

Date	Mesure	Aspect




---

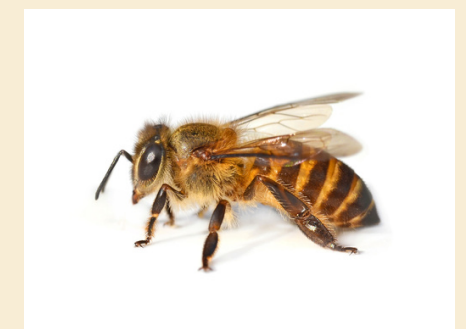
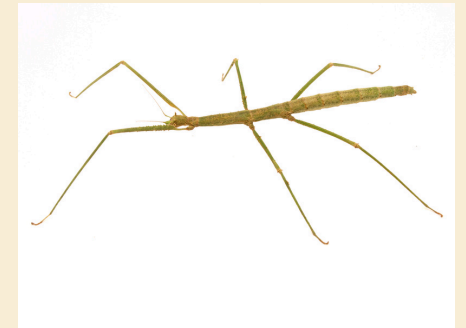


---



---

# Caractérisation des insectes



Leur corps est formé de \_\_\_\_\_

---



---



---



---



---

# Symétrie du papillon

